

県内最大級！1・2年生も参加OK！

# いしがわ 企業研究 EXPO

「自分軸」で見つける、自分のキャリア。

事前  
予約制

参加  
無料

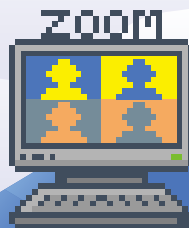
あなたが働く上で  
大切にしたいことは何ですか？

仕事内容、やりがい、  
一緒に働く人、職場の雰囲気など、  
ひとつひとつがあなた自身の  
「自分軸」となります。

今回のイベントは、  
幅広い業界の企業100社の  
想いを知れる、石川県最大級の  
オンラインイベントです。

一方的に企業の話聞くのではなく、  
企業と学生との対話を通して、  
お互いの理解を深めていく  
交流ができます。

このイベントをきっかけに、  
あなたの自分軸を大切にできる企業を  
探っていきましょう！



オンライン  
開催 ZOOM

2025

2.15 sat  
(土曜日)

午前の部 10:00 - 12:30

午後の部 14:00 - 16:30

定員 午前・午後 各100名

対象

2026年3月に大学等卒業予定の学生  
(大学1・2年生も参加OK)

お申し込み・  
詳細は  
裏面へ

# いしかわ企業研究EXPOとは？

皆さんの「自分軸」(＝働く上で大切にしたいこだわり)をもとに、石川県の企業と出会えるオンラインイベントです。企業のHPに掲載されている情報だけでなく、企業のビジョンや思い、やりがいなどを直接聞くことができます。

様々な企業のビジョンを聞き、社会人の方々と話す中で、自分が働く上で大切にしたいことが少しずつ見えてくるはず。

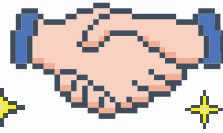
オンラインイベントは多様化した就活スタイルの中でも、距離や時間の制約を超え、

多様な人々と交流できる最も魅力的な選択肢の1つ。

あまたある石川県の企業から

選りすぐり100社と出会える1日をお楽しみに。

ONLINE



## 他とは違う3つのポイント

### 1 自分の可能性に気づける！ オープニングトーク！



たくさんの企業がある中でどんな風を選んだらいいの？

分からなければ、直接聞くしかない！

1,000人のキャリア支援に合わせたオトナが伝える企業の選び方のコツ、イベントの活用方法をお伝えします。

### 2 100秒の激アツ！ テーマ型プレゼンテーション



人事担当者による本気のプレゼンテーション。

働く上での価値観や、5つのテーマに分かれて

各社のこだわりを聞けます。

気になる企業を見つけたら、ブース交流会でより詳しく話を聞いてみてください。

### 3 運命の出会いがあるかも！？ ブース交流会



参加企業の社員の方々が、自身の感じる

「働くおもしろさ」や「やりがい」を語り、交流します。

イキイキと楽しそうに働く社会人との出会いは、よりよい刺激となるでしょう。

## タイムスケジュール

午前 / 午後

9:45(13:45) 事前入室開始

10:00(14:00) オープニング(趣旨説明・アイスブレイク等)

内容 「1,000人のキャリア支援に合わせたオトナが伝えたい企業の選び方」

10:15(14:15) テーマ型プレゼンテーション

テーマ 「成長」で未来をつくる企業 「グローバル・ローカル」へ貢献する企業  
「技術」で新しい価値を生み出す企業 「社会課題」に取り組む企業 「伝統と革新」で地域に貢献する企業

10:50(14:50) 休憩・移動

11:00(15:00) ブース交流会①

11:20(15:20) ブース交流会②

11:40(15:40) ブース交流会③

12:00(16:00) ブース交流会④

12:20(16:20) クロージング・振り返り

12:30(16:30) 終了



100社の企業が参加予定！

## 出展企業一覧

石川県の幅広い業界の企業が皆さんのことをお持ちしています！



まずはこちらから！



事前予約制

## お申し込み

右記QRコードよりお申し込みください。



〈主催〉

石川県、いしかわ就職・定住総合サポートセンター (ILAC)

株式会社ガクトラボ

お問い合わせ先

TEL 090-6960-3000

MAIL work@gakutolab.co.jp

〈受託〉

株式会社ガクトラボ

ジョブカフェ石川

TEL 076-235-4535

MAIL kikaku@jobcafe-ishikawa.jp

